

# GUÍA DE GALERÍAS

## Guía familiar

---

¡Explora con los sentidos!



# ¡Explora con los sentidos!

¿Sabías que puedes utilizar todos tus sentidos para disfrutar del arte y aprender sobre él? Sigue esta guía para explorar los objetos expuestos con el tacto, el olfato, el oído y otros sentidos.

Ayúdanos a proteger el arte. Mira pero no toques. No se permite comer ni beber en las galerías. Gracias y diviértete.



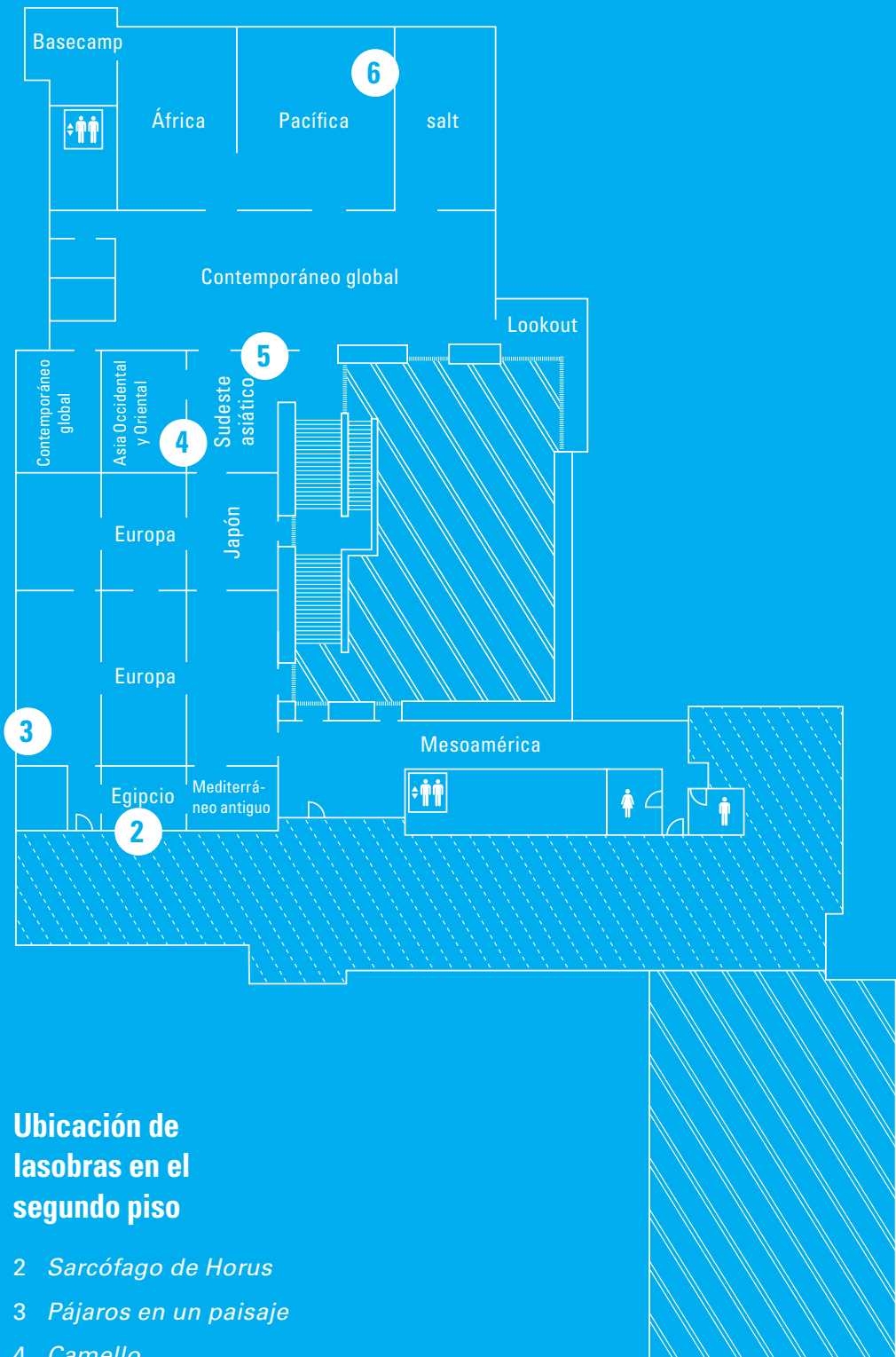
# Mapas de las galerías

Usa estos mapas para localizar las obras de arte.



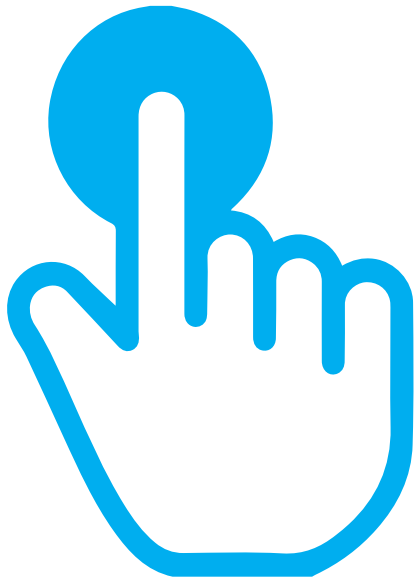
## Ubicación de las obras en el primer piso

1 *Rex*



## Ubicación de las obras en el segundo piso

- 2 *Sarcófago de Horus*
- 3 *Pájaros en un paisaje*
- 4 *Camello*
- 5 *Piedra de toque*
- 6 *Friso para exposición Malagan*



# Toca con la vista

***Rex***  
**Deborah Butterfield**  
**2002**

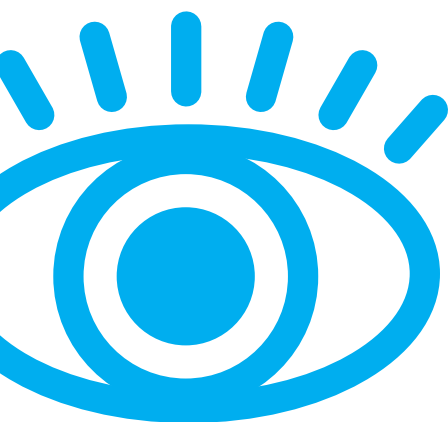
**Ubicación: Terraza de esculturas**

¿De qué está hecha esta escultura? (Recuerda que no podemos tocarla). ¿Crees que sería ligera o pesada si pudieras levantarla?

*Rex* parece estar hecho de madera de deriva, que es la madera que ha sido arrastrada por el agua, pero la escultura en realidad está hecha con piezas de bronce, pintado para que parezca madera. ¿Ves la pequeña muestra de bronce pegada a la etiqueta junto a *Rex*?

**Toca** la pieza de bronce y mueve la mano a lo largo de ella. ¿Está más fría o más cálida de lo que esperabas? ¿Por qué la artista quería que este caballo pareciera hecho de madera de deriva en lugar de bronce?





# Veo veo

## ***Sarcófago de Horus***

**Egipto, período ptolemaico**

**304B.C.E.–30B.C.E.**

**Ubicación: Galería del Mediterráneo antiguo**

**Ob serva** el *Sarcófago de Horus*. Horus era el antiguo dios egipcio del cielo, normalmente representado como un halcón. Mientras luchaba contra su tío Seth para vengar la muerte de su padre, perdió uno de sus ojos. El ojo fue restaurado y se convirtió en un símbolo de protección y poder real. Se puede ver el símbolo del Ojo de Horus en un anillo azul justo debajo del sarcófago.

El Ojo de Horus solía pintarse o tallarse en los ataúdes, para dar a los muertos el poder de volver a ver. ¿Puedes encontrar el Ojo de Horus dibujado en el ataúd del centro de la habitación? ¿Cuántos puedes encontrar?





## ¿Qué es ese sonido?

*Pájaros en un paisaje*  
Melchior d' Hondecoeter  
1656–1695

**Ubicación:** Galería europea

Detente y **escucha** este cuadro. ¿Qué sonidos imaginas?  
¿La escena es ruidosa o silenciosa?

Hay muchos pájaros en esta pintura. El artista era un experto en pintar pájaros y pintaba muchos tipos diferentes una y otra vez. La gente le pagaba por pintar escenas de pájaros que pudieran exponer y contemplar en sus casas. Si fueras realmente bueno pintando una cosa, ¿qué sería?





# ¡Qué rico!

**Camello**

**China (Dinastía T'ang)**

**618–906**

**Ubicación: Galería de Artes de China**

¿Por qué los antiguos ceramistas chinos harían una bella escultura de un camello? Los camellos transportaban alimentos, minerales y materiales a lo largo de la Ruta de la Seda desde China hasta Medio Oriente. Esto los hacía importantes y valiosos.

Las especias eran una de las mercancías más populares. ¿Has **probado** alguna vez la canela, la pimienta, el jengibre, la nuez moscada o la cúrcuma? Imagínate montado en este camello en la antigua China, transportando estas valiosas especias para venderlas. ¿Hacia dónde te llevaría el camello a ti y a las bolsas de especias? ¿Cuánto tardarías en completar el viaje?





# Olfateando

*Piedra de toque*  
**Shahzia Sikander**  
**2021**

**Ubicación: Arte del sur de Asia**

Imagina que te encuentras en medio de esta escena: flores que se arremolinan a tu alrededor, agua que corre a tus pies, tierra y rocas que caen por una pequeña colina. Ahora cierra los ojos e imagina cómo **huele**.

El artista te ha dado algunas pistas: fíjate en las flores coloridas, las plantas verdes, el cielo azul y fresco y otros aspectos de este paisaje fluvial. Todas estas pistas pueden ayudarte a percibir y comprender la escena que Sikander ha construido con teselas de vidrio. Intenta describir el olor a alguien con quien estés.



## Sexto sentido

*Friso para exposición Malagan*

**Artista no identificado**

**Nueva Irlanda, Papúa Nueva Guinea**

**Siglo XX**

**Ubicación: Galería del Pacífico**

Esta escultura con animales está hecha para una ceremonia en la que se honra a familiares fallecidos. A menudo, esculturas como esta muestran pájaros en el cielo y serpientes en la tierra luchando entre sí para mantener el mundo en equilibrio. ¿Qué animales diferentes puedes ver?

¿Cómo podría honrar esta escultura a la persona que ha muerto? ¿Qué símbolos pondrías en una escultura para honrar a un miembro de tu familia? ¿Puedes **intuir** qué animales le gustarían a esa persona?

# Sigue explorando

Hay más cosas que hacer y ver con tu familia en el UMFA.

- Tómate un descanso, explora contenidos artísticos para toda la familia y carga tus dispositivos personales en el área de conversación **Basecamp** en la esquina sudeste del Museo, cerca de la Galería Africana en el segundo piso.
- En el mostrador de bienvenida puedes pedir una **mochila familiar** gratuita para conectarte con más arte a través de actividades prácticas y de creación artística.
- Come algo en el **Café del Museo** o encuentra el tesoro perfecto en la **Tienda del Museo**.
- Únete a nosotros para **crear arte en familia** todos los terceros sábados de mes.





